



Территориальный орган
Федеральной службы государственной статистики
по Пермскому краю



ФЕДЕРАЛЬНАЯ СЛУЖБА
ГОСУДАРСТВЕННОЙ СТАТИСТИКИ

Производственный травматизм в Пермском крае



2021 год



ФЕДЕРАЛЬНАЯ СЛУЖБА
ГОСУДАРСТВЕННОЙ СТАТИСТИКИ

Производственный травматизм

Территориальный орган Федеральной
службы государственной статистики
по Пермскому краю

2021 год

- 01** Число обследованных организаций и предприятий
Пермского края по форме №7-травматизм
единиц, человек
- 02** Структура средней численности работников по видам
экономической деятельности
тыс. человек, процентов
- 03** Динамика численности пострадавших
за 2020-2021 годы
человек, процентов
- 04** Распределение пострадавших по отдельным
видам экономической деятельности
человек
- 05** Структура пострадавших со смертельным исходом
по видам экономической деятельности
человек
- 06** Уровень производственного травматизма в Пермском крае
человек на 1000 работающих
- 07** Распределение пострадавших на производстве в
разрезе муниципальных образований
человек на 1000 работающих
- 08** Потери рабочего времени и затраты организаций на
мероприятия по охране труда
человеко-дней, тыс. рублей, дней



ПРОИЗВОДСТВЕННЫЙ ТРАВМАТИЗМ В ПЕРМСКОМ КРАЕ

2021 год



Обследовано предприятий¹⁾,
единиц

2821



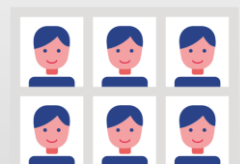
из них не имели несчастных случаев
на производстве, единиц

2564

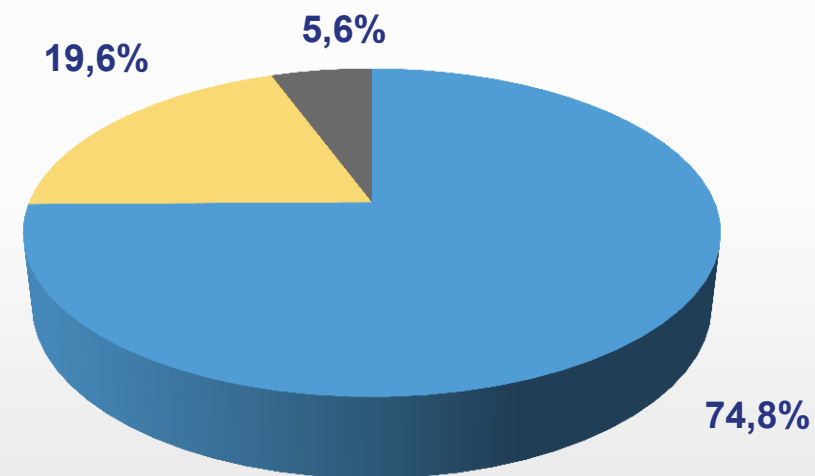


Средняя численность
работающих, тыс. человек

401,8



Структура обследованных
организаций и предприятий
по средней численности работников

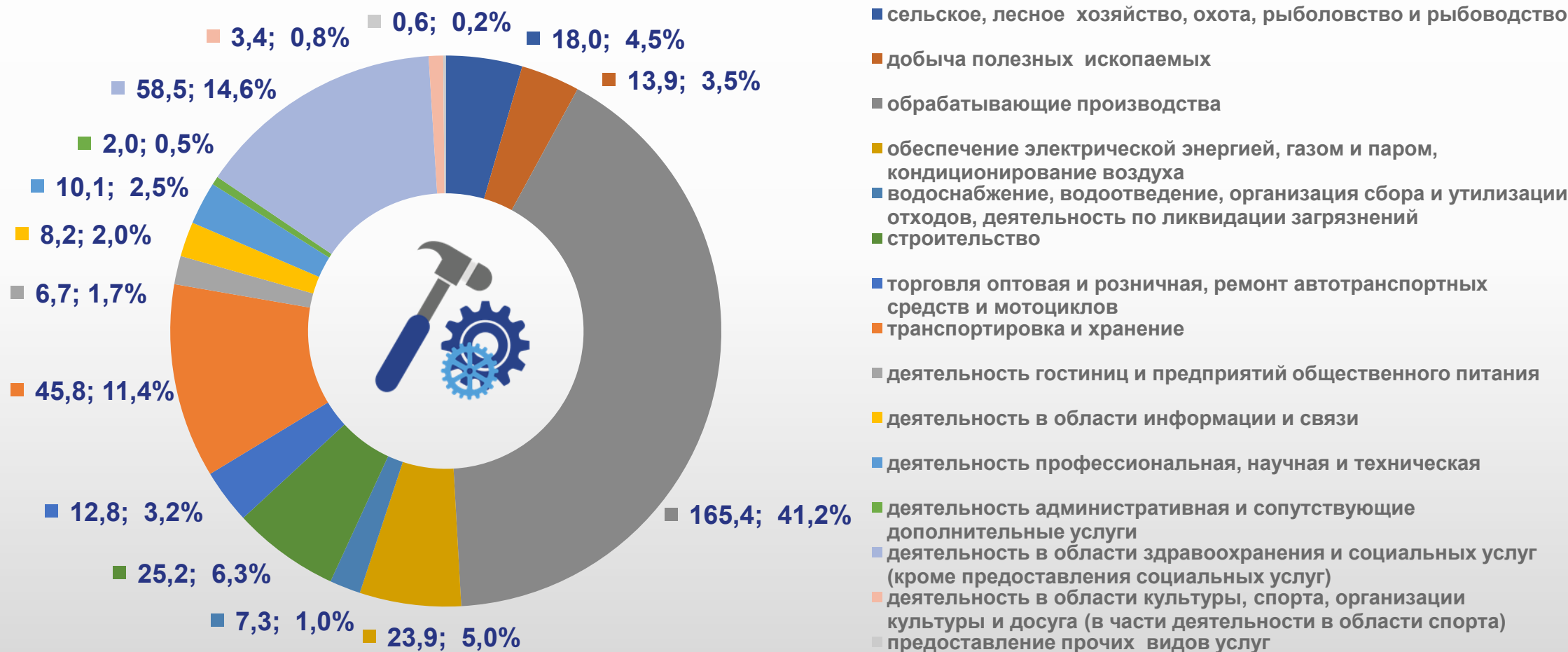


- средняя численность работников до 100 человек
- средняя численность работников от 100 до 500 человек
- средняя численность работников свыше 500 человек

¹⁾ Число организаций и предприятий Пермского края предоставивших в Пермьстат отчёт за 2021 по форме федерального статистического наблюдения № 7-травматизм «Сведения о травматизме на производстве и профессиональных заболеваниях»

ПРОИЗВОДСТВЕННЫЙ ТРАВМАТИЗМ В ПЕРМСКОМ КРАЕ

Средняя численность работников на обследованных организациях и предприятиях по видам экономической деятельности в 2021 году (тыс. человек)



ПРОИЗВОДСТВЕННЫЙ ТРАВМАТИЗМ В ПЕРМСКОМ КРАЕ

Численность пострадавших с утратой трудоспособности на 1 рабочий день и более и со смертельным исходом в 2021-2020 гг. (человек)



ПРОИЗВОДСТВЕННЫЙ ТРАВМАТИЗМ В ПЕРМСКОМ КРАЕ

Численность пострадавших на производстве по отдельным видам экономической деятельности в 2021 году
(человек)

522 - всего пострададало



211



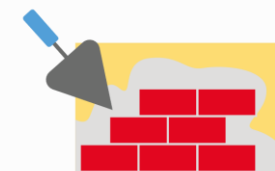
83



60



51



49

С - Обрабатывающие
производства

Н – Транспортировка
и хранение

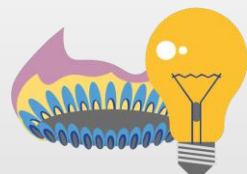
Q - Деятельность в
области здравоохранения
и социальных услуг

А - Сельское, лесное
хозяйство, охота,
рыболовство
и рыбоводство

F - Строительство



22



13



12



10



4

В – Добыча
полезных
ископаемых

D - Обеспечение
электрической энергией,
газом и паром;
кондиционирование
воздуха

G - Торговля оптовая
и розничная; ремонт
автотранспортных
средств
и мотоциклов

Е - Водоснабжение;
водоотведение,
организация сбора и
утилизации отходов,
деятельность по
ликвидации загрязнений

М - Деятельность
профессиональная,
научная
и техническая

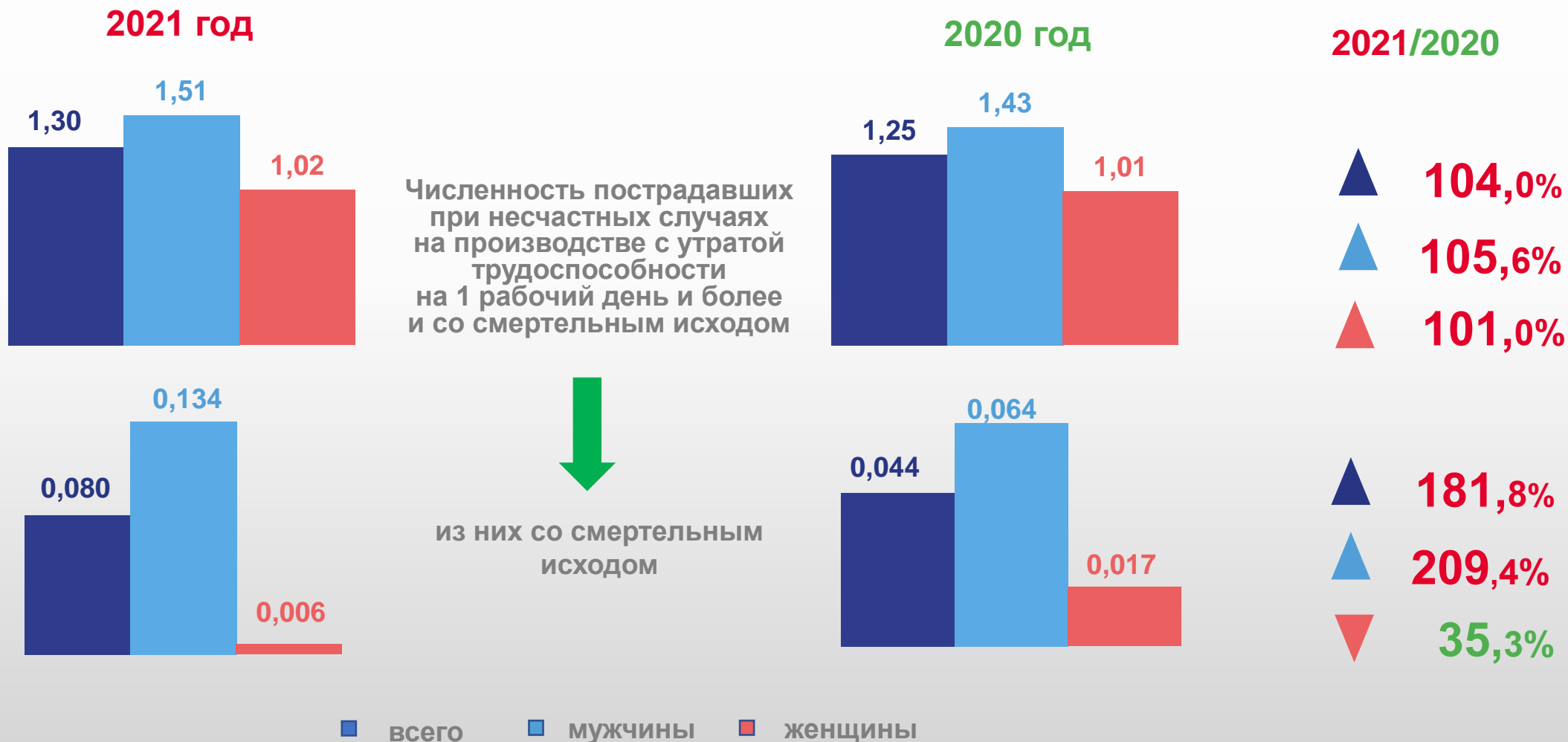
ПРОИЗВОДСТВЕННЫЙ ТРАВМАТИЗМ В ПЕРМСКОМ КРАЕ

Численность пострадавших на производстве со смертельным исходом по видам экономической деятельности в 2021 году (человек)



ПРОИЗВОДСТВЕННЫЙ ТРАВМАТИЗМ В ПЕРМСКОМ КРАЕ

Численность пострадавших с утратой трудоспособности на 1 рабочий день и более и со смертельным исходом в 2021 году (человек на 1000 работающих)



ПРОИЗВОДСТВЕННЫЙ ТРАВМАТИЗМ В ПЕРМСКОМ КРАЕ

Распределение пострадавших на производстве в 2021 году в разрезе муниципальных образований
(человек на 1000 работающих)



Пермский край

1,3



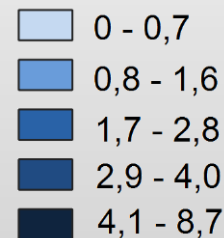
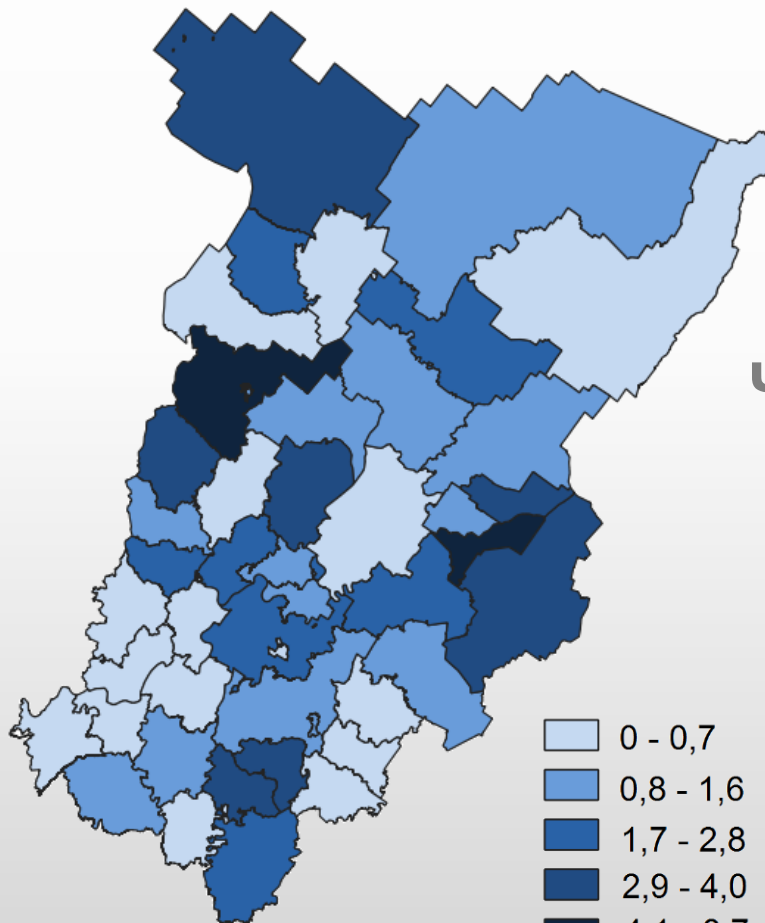
Кудымкарский МО

8,7



Гремячинский ГО

7,8



Пермский ГО

1,1



Чернушинский ГО

0,5



Осинский ГО

0,3



ПРОИЗВОДСТВЕННЫЙ ТРАВМАТИЗМ В ПЕРМСКОМ КРАЕ

Потери рабочего времени, вследствие временной нетрудоспособности из-за травм на производстве и затраты на мероприятия по охране труда в 2021 году



Число рабочих человеко-дней нетрудоспособности у пострадавших при несчастных случаях на производстве

22 444

на одного пострадавшего, дней

43



В целом на мероприятия по охране труда израсходовано, млн рублей

10606,2

на одного работающего, тыс. рублей

26,4



Численность лиц с впервые установленным профессиональным заболеванием

человек

33